



Mod. 3521

Gonfiagomme pneumatico con serbatoio da 16 lt a caricamento manuale, completo di pistola con manometro mod. 7301 e tubo spiralato lungh. 5 mt. Funzionamento autonomo dopo immissione di aria ad una pressione max di 7 bar.



Peso	Dimensioni (X-Z-Y) (mm)
10 Kg	300x400x810



Mod. 3524

Gonfiagomme pneumatico con serbatoio carrellato da 24 lt a caricamento manuale, completo di pistola con manometro mod. 7301 e tubo spiralato lungh. 5 mt. Funzionamento autonomo dopo immissione di aria ad una pressione max di 7 bar.

Peso	Dimensioni (X-Z-Y) (mm)
12,5 Kg	380x330x780



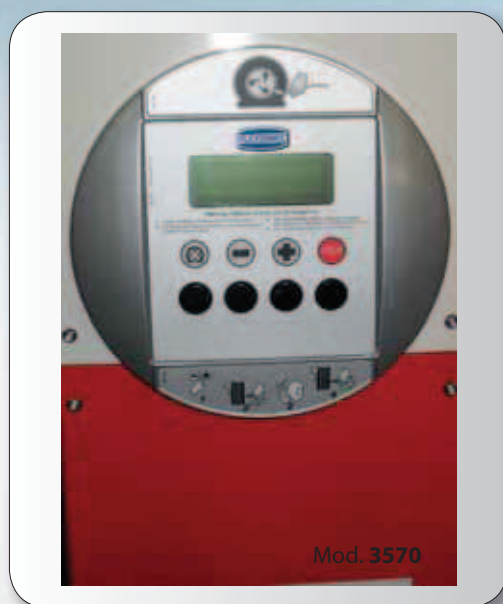
Mod. 3526

Gonfiagomme pneumatico con serbatoio da 16 lt a caricamento manuale o automatico tramite valvola MF montata sul manico del serbatoio, completo di pistola con manometro mod. 7301 e tubo spiralato lungh. 5 mt. Funzionamento autonomo dopo immissione di aria ad una pressione max di 7 bar.



Peso	Dimensioni (X-Z-Y) (mm)
10 Kg	300x400x810





Mod. 3570

Gonfiagomme elettronico.

Attrezzatura realizzata per effettuare predeterminate calibrazioni di aria compressa in qualsiasi tipo di pneumatico.

Il sistema offre la possibilità di predeterminare la quantità di aria da erogare e un accurato controllo della pressione da immettere o da togliere dal pneumatico.

Precisione: 0,07 bar (1 PSI).

Pressione massima di gonfiaggio: 5 bar (73 PSI).

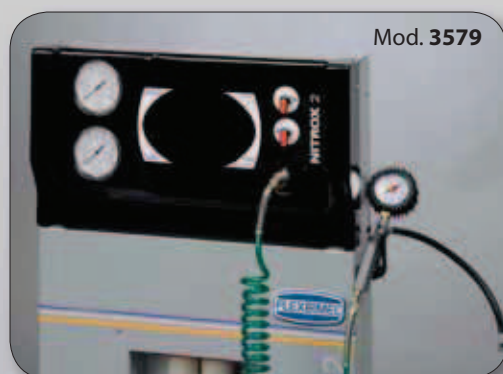
Mod.	P. max gonfiaggio	Precisione	Peso	Dimensioni (X-Z-Y) (mm)
3570	5 bar (73 PSI)	0,07 bar (1 PSI)	36 kg	560x1000x300



Mod. 3571

Gonfiagomme elettronico come mod. 3570, completo di struttura autoportante in lamiera verniciata.

Mod.	P. max gonfiaggio	Precisione	Peso	Dimensioni (X-Z-Y) (mm)
3571	5 bar (73 PSI)	0,07 bar (1 PSI)	36 kg	560x1000x300



Mod. 3579

Mod. 3579

Generatore di Azoto con separatore molecolare a membrana per il gonfiaggio dei pneumatici.

Creazione del vuoto direttamente dalla pistola senza smontare la valvola del pneumatico. Fornito completo di tubo spiralato lunghezza 12,5 m.

I vantaggi dell'azoto:

- costante pressione di esercizio, migliorando la prestazione su strada;
- costante pressione di esercizio, con un minor numero di interventi di controllo e diminuzione del consumo di carburante per il ridotto attrito su strada;
- vita più lunga del pneumatico per la diminuzione di condensa all'interno e una minore ossidazione della gomma;
- minore surriscaldamento del pneumatico migliorando la sicurezza su strada.

Mod.	P. max gonfiaggio	Capacità serbatoio	Capacità membrana	Purezza azoto	Peso	Dimensioni (X-Z-Y) (mm)
3579	10 bar (146 PSI)	50 lt	1500 lt/h	95-96%	58 kg	412x500x1135



Mod. 7301

Pistola di gonfiaggio con manometro Ø 63 mm a doppia scala 0-10 bar (0 -140 psi), con pulsante di scarico pressione, testina, lunghezza tubo gomma 300 mm, attacco M 1/4" BSP.

Mod. 7304

Pistola di gonfiaggio modello Michelin, con manometro a norme CE Ø 80 mm a doppia scala 0-10 bar (0 -140 psi), con pulsante di scarico pressione, testina, lunghezza tubo gomma 1500 mm, attacco M 1/4" BSP.



Mod. 7305

Pistola di gonfiaggio con manometro Ø 80 mm di precisione a doppia scala 0-12 bar (0- 140 PSI), sistema di sicurezza entrata aria, testina, lunghezza tubo gomma 500 mm, attacco rapido 1/4".

Mod. 7308

Pistola di gonfiaggio con manometro digitale, unità di misura BAR – PSI – Kpa - Kg/cm², scala 0,2 - 12 bar (0- 140 PSI), risoluzione +/- 0,02 bar, testina, tubo gomma 400 mm, attacco rapido 1/4". Carica: batterie lithium 3V (1,5 x 2).



Mod. 7306

Pistola soffiaggio aria, corpo in alluminio nichelato, attacco a baionetta 1/4" BSP.

Mod. 7307

Pistola soffiaggio aria a canna lunga, corpo in alluminio nichelato, attacco a baionetta 1/4" BSP.



Mod. 7330

Pistola soffiaggio aria modello Airset, forma ergonomica, corpo in tecnopolimero, boccia in ottone, tubetto e molle interne in acciaio inox; rivestimento della leva con morbida gomma termoplastica per un controllo millimetrico del flusso di aria e per agevolarne l'uso continuativo. Attacco F 1/4" BSP.

Mod. 7331

Pistola come mod. 7330, con silenziatore per la riduzione del livello di emissione sonoro.



Mod. **7200**

Regolatore di pressione aria compressa con manometro e innesto rapido.
Attacco M 1/4" BSP.

Campo di regolazione 0 - 8 bar.



Mod. **7180 - 7180/38 - 7180/12**

Regolatore di pressione aria compressa, filtro separatore di condensa con scarico automatico, manometro, pomello con dispositivo di bloccaggio della regolazione.

Mod.	7180	7180/38	7180/12
Attacchi	M 1/4" BSP	M 3/8" BSP	M 1/2" BSP
Grado di filtrazione (micron)	20	20	20
Campo di regolazione	0 - 8 bar	0 - 8 bar	0 - 8 bar
Portata aria (lt/min.)	850	1650	2310
Capacità di condensa raccolta	22 cc	55 cc	100 cc
Temperatura	5 - 50°C	5 - 50°C	5 - 50°C
Dimensioni (mm)	42x42x198	75x63x276	75x63x276



Mod. **7151 - 7151/38 - 7151/12**

Lubrificatore aria di tipo proporzionale a nebbia d'olio, regolazione sensibile della quantità di lubrificante da nebulizzare anche a basse pressioni.

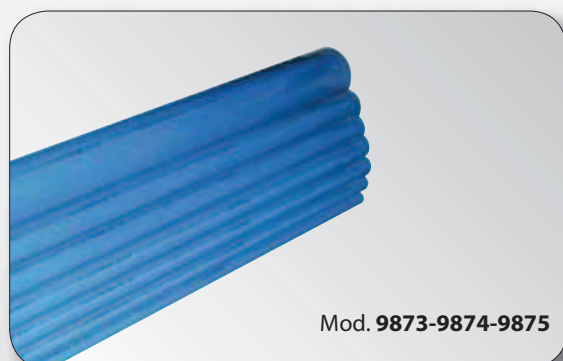
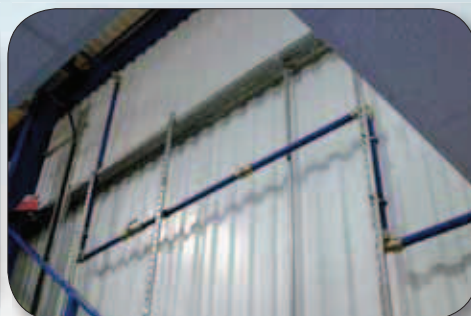
Mod.	7151	7151/38	7151/12
Attacchi	M 1/4" BSP	M 3/8" BSP	M 1/2" BSP
Pressione max	8 bar	8 bar	8 bar
Portata aria (lt/min)	850	1650	2310
Capacità tazza	42 cc	76 cc	132 cc
Temperatura	5 - 50°C	5 - 50°C	5 - 50°C
Dimensioni (mm)	42x42x157	75x63x232	75x63x232



Mod. **7150 - 7150/38 - 7150/12**

Regolatore di pressione aria compressa, filtro separatore di condensa con scarico automatico, lubrificatore aria a nebbia d'olio, manometro, pomello con dispositivo di bloccaggio della regolazione.

Flexbimec propone una linea completa di accessori e componenti per la realizzazione di un impianto di aria compressa professionale, personalizzato sulle esigenze del cliente. Vengono suggeriti tubi in alluminio estruso verniciati, calibrati e sbavati con spessori di 1,5 mm e 2 mm per una pressione di 15 bar e raccordi rapidi in ottone nichelato facili da installare e da connettere.



Mod. 9873-9874-9875

Tubi in alluminio estruso calibrati UNI 9006/1 – EN AW 6060T6, con trattamento superficiale verniciatura elettrostatica di colore blu.
Coefficiente dilatazione 0,024 mm/(m°C).

Mod. **9873** diametro 20 mm
Mod. **9874** diametro 25 mm
Mod. **9875** diametro 32 mm



Mod. 9880

Mod. 9881

Mod. 9882

Mod. 9883

Mod. 9879

Mod. 9890

Serie	Descrizione	Ø 20 mm x M1/2"	Ø 25 mm x M 3/4"	Ø 32 mm x M 1"
9880	Raccordo dritto maschio	Mod. 9880/20	Mod. 9880/25	Mod. 9880/32

Serie	Descrizione	Ø 20 mm x F 1/2"	Ø 25 mm x F 3/4"	Ø 32 mm x F 1"
9881	Raccordo dritto femmina	Mod. 9881/20	Mod. 9881/25	Mod. 9881/32

Serie	Descrizione	Ø 20 x 20 mm	Ø 25 x 25 mm	Ø 32 x 32 mm
9882	Raccordo dritto intermedio	Mod. 9882/20	Mod. 9882/25	Mod. 9882/32

Serie	Descrizione	Ø 20 x 20 mm	Ø 25 x 25 mm	Ø 32 x 32 mm
9883	Raccordo a L intermedio	Mod. 9883/20	Mod. 9883/25	Mod. 9883/32

Serie	Descrizione	Ø 20 x 20 mm	Ø 25 x 25 mm	Ø 32 x 32 mm
9879	Raccordo intermedio a 135°	Mod. 9879/20	Mod. 9879/25	Mod. 9879/32

Serie	Descrizione	Ø 20 x F1/2"	Ø 25 x F 3/4"	Ø 32 x F 1"
9890	Raccordo a L F-Tubo	Mod. 9890/20	Mod. 9890/25	Mod. 9890/32



Mod. 9884



Mod. 9885



Mod. 9886



Mod. 9887

Serie	Descrizione	Ø 20 x 20 mm	Ø 25 x 25 mm	Ø 32 x 32 mm
9884	Raccordo a T intermedio	Mod. 9884/20	Mod. 9884/25	Mod. 9884/32

Serie	Descrizione	Ø 20 mm x F1/2"	Ø 25 mm x F3/4"	Ø 32 mm x F1"
9885	Raccordo a L a staffa	Mod. 9885/20	Mod. 9885/25	Mod. 9885/32

Serie	Descrizione	Ø 20 mm x F1/2"	Ø 25 mm x F1/2"
9886	Ripartitore 2 vie a staffa	Mod. 9886/20	Mod. 9886/25

Serie	Descrizione	F1/2"	F3/4"
9887	Ripartitore 4 vie a staffa	Mod. 9887/20	Mod. 9887/25



Mod. 9889



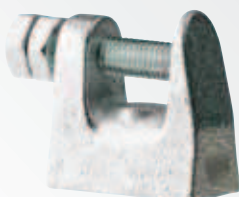
Mod. 9888



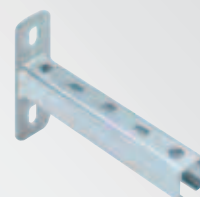
Mod. 9877



Mod. 9878



Mod. 9876



Mod. 9871

Serie	Descrizione	Ø 20 x 20 mm	Ø 25 x 25 mm	Ø 32 x 32 mm
9889	Valvola a sfera intermedia	Mod. 9889/20	Mod. 9889/25	Mod. 9889/32

Serie	Descrizione	Ø 20 mm x M1/2"	Ø 25 mm x M 3/4"
9888	Valvola a sfera M-Tubo	Mod. 9888/20	Mod. 9888/25

Serie	Descrizione	Ø 20 mm	Ø 25 mm	Ø 32 mm
9877	Collare in acciaio M8	Mod. 9877/20	Mod. 9877/25	Mod. 9877/32

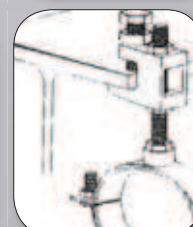
Serie	Descrizione	Ø 20 mm	Ø 25 mm	Ø 32 mm
9878	Collare in tecnopolimero M6	Mod. 9878/20	Mod. 9878/25	Mod. 9878/32

Mod. 9871

Staffa metallica fissaggio parete H. 165 mm x lungh. 225 mm.

Mod. 9876

Morsetto filettato M8 da collegarsi con collare mod. 9877.





AVVOLGITUBO A MOLLA "EASY ROLLER"



Avvolgitubo automatico carenato in plastica (nylon + polipropilene), con staffa di fissaggio orientabile, adatto per impieghi per aria e acqua (temperatura -10°C + 60°C) utilizzabile con tubi di diametro 8x12 mm e lunghezza max. 15 mt.

Raccordi di entrata aria 1/4" BSP.

Pressione massima di utilizzo 20 bar.

Colore standard rosso con coperchio giallo.

Disponibile a magazzino colore blu con coperchio rosso.

Su ordinazione colore grigio scuro.



Mod. 9400+3610

Avvolgitubo «Easy Roller» con tubo 8x12 mm poliuretano L. 10 mt. Attacchi standard 1/4" BSP.

Mod. 9400+3615

Avvolgitubo «Easy Roller» con tubo 8x12 mm poliuretano L. 15 mt. Attacchi standard 1/4" BSP.

Mod. 9408

Avvolgitubo «Easy Roller» con tubo 10x14 mm poliuretano L. 10 mt attacchi standard 3/8" BSP.



Mod.	Lunghezza tubo	Diametro tubo	Attacchi	Pressione max	Peso	Dimensioni (X-Z-Y) (mm)
9400+3610	10 mt	8 x 12 mm	M 1/4" BSP	20 bar	8,1 Kg	220x310x380
9400+3615	15 mt	8 x 12 mm	M 1/4" BSP	20 bar	8,2 Kg	220x310x380
9408	10 mt	10 x 14 mm	M 3/8" BSP	20 bar	8,2 Kg	220x310x380





AVVOLGITUBO A MOLLA "EASY ROLLER"



Mod. 9405

Mod. 9405

Avvolgitubo automatico carenato in plastica (nylon+polipropilene) "Easy-Roller" con perno e giunto in acciaio inox AISI 303 e staffa di fissaggio orientabile, completo di 10 mt tubo Ø 1/4" in gomma SAE 100 R1T.

Adatto con impieghi ad una pressione fino a 100 bar.

Colore standard blu, su richiesta rosso.

Mod.	Lung. tubo	Ø tubo	Connessione ingresso	Connessione uscita	Press. max	Peso	Dimensioni (X-Z-Y) (mm)
9405	10 mt	1/4" R1T	M 1/2" BSP	F 1/4" BSP	100 bar	10 kg	220x310x380



Mod. 9409

Mod. 9409

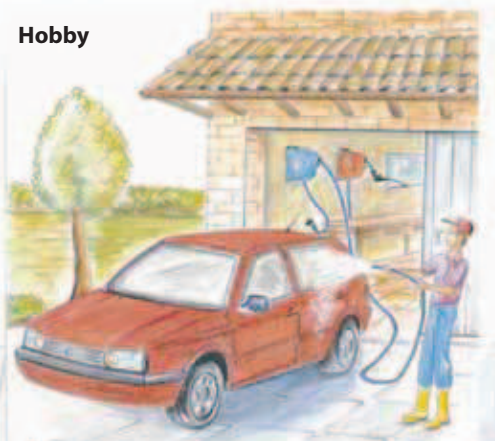
Avvolgitubo automatico carenato in plastica (nylon+polipropilene) "Easy-Roller" con perno e giunto in acciaio inox AISI 303 e staffa di fissaggio orientabile, completo di 5 mt tubo Ø 1/2" (13x23 mm) in gomma sintetica alimentare Caser raccordato F 1/2", adatto per impieghi con acqua bassa pressione (-30°C /+110°C).

Colore standard blu, su richiesta rosso.

Mod.	Lung. tubo	Ø tubo	Connessione ingresso	Connessione uscita	Press. max	Peso	Dimensioni (X-Z-Y) (mm)
9409	5 mt	1/2"	M 1/2" BSP	F 1/2" BSP	15 bar	9 kg	220x310x380

EASY ROLLER
Oltre 100.000
esemplari costruiti
100% Made in Italy

Hobby



Professionale



Industria

